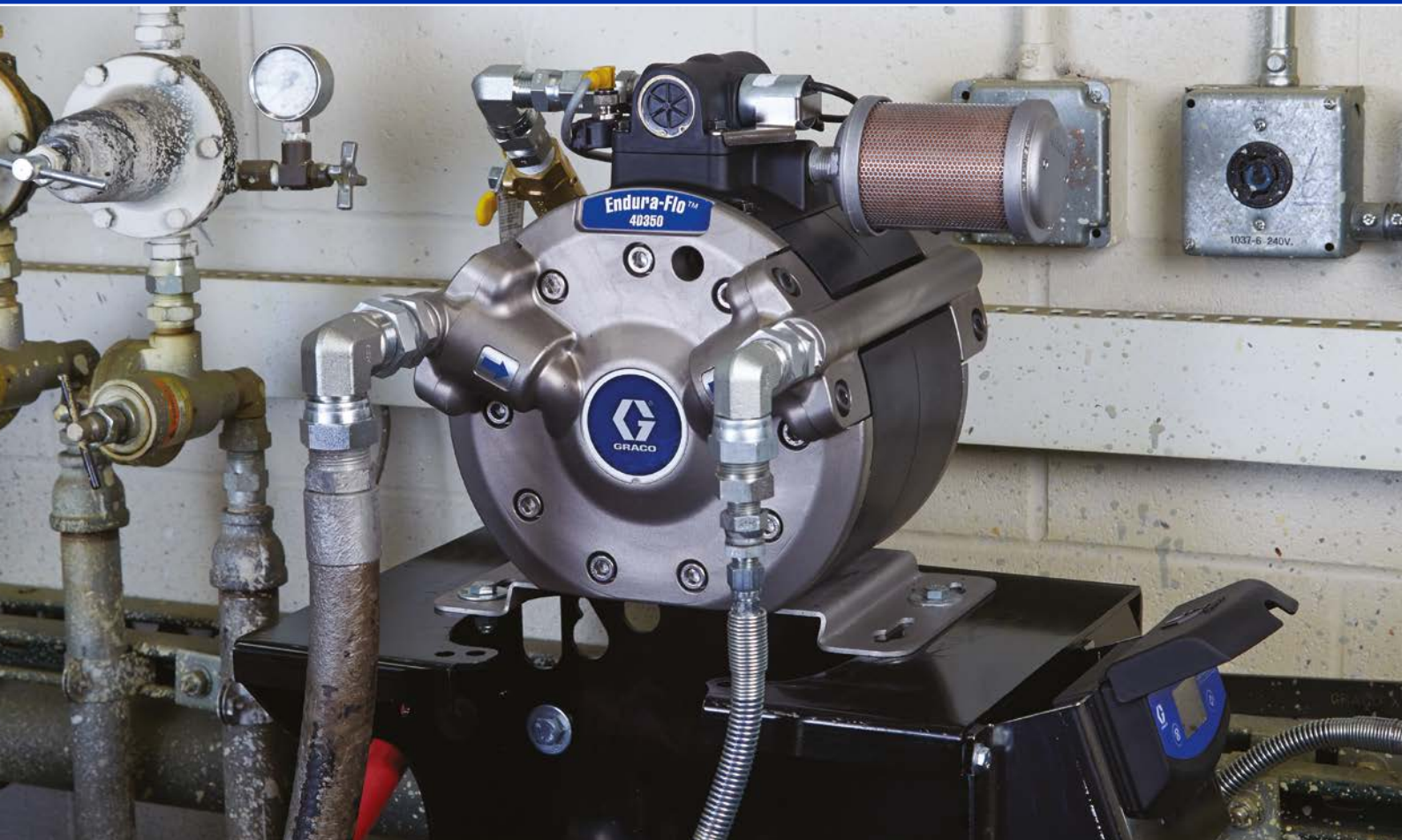


Endura-Flo™

Hochdruck-Membranpumpen



Kleine kompakte Hochdruck-Pumpe mit hoher Durchflussrate

- Lange Haltbarkeit
- Wartungsarm
- Geringe Pulsation und reibungslose Umschaltung
- Innovative, kompakte und modulare Konstruktion für eine schnelle Reparatur während des Betriebs
- Minimale Lösungsmittelmenge zum Spülen erforderlich
- 360° Montageoption

Endura-Flo™ - Mehr als nur zusätzlicher Druck

Sparen Sie Zeit und Geld durch

weniger Stillstandszeiten

Die einfache, modulare und kompakte Konstruktion der Endura-Flo sorgt nicht nur für Langlebigkeit, sondern hält auch schwierigen Bedingungen besser stand als andere Membranpumpen. Diese leicht zu installierende Pumpe bietet geringe Pulsation und einen leichten Austausch für schnelle Farbwechsel, wodurch Sie Zeit und Geld sparen. Mit der Endura-Flo 4:1-Pumpe besitzen Sie eine der Pumpen mit dem höchsten Druckverhältnis, die momentan in der Kategorie der kleinen bis mittleren Farbzufuhr- und Farbzirkulationssysteme verfügbar ist.



Mehr Druck

Endura-Flo 4:1

Optimieren Sie Ihre Leistung mit den höchsten Ausgangsdrücken der Branche.



Längere Lebensdauer

Endura-Flo 3:1

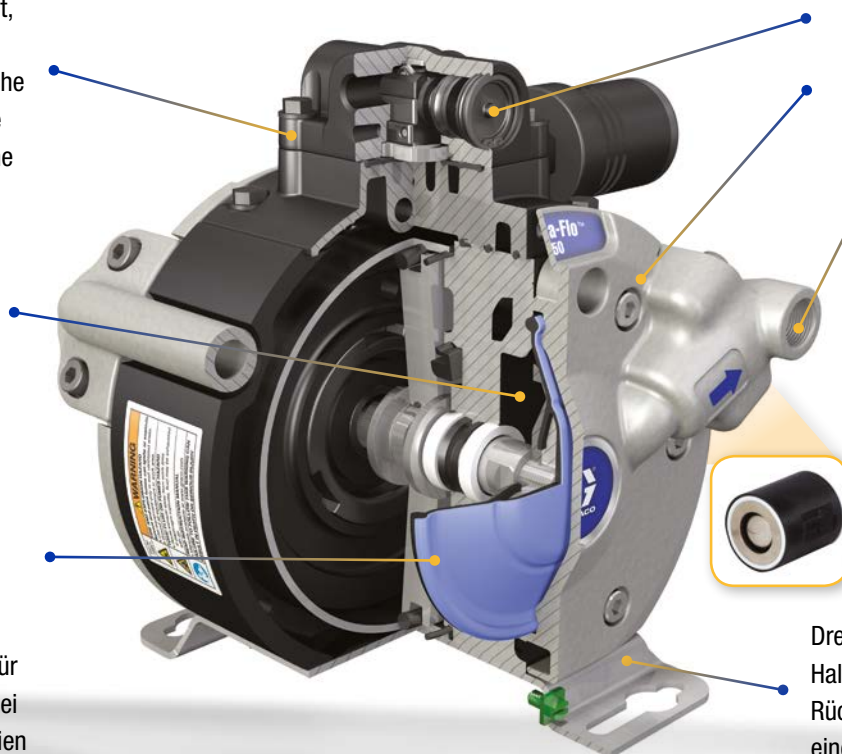
Separate Luftkanäle verlängert die Lebensdauer der Membranen luftlose Unterstützung.

Separate Luftkanäle bedeutet, dass die 3:1 Endura-Flo die einzige Pumpen in der Branche ist, bei der keine Farbe in die Luftkanäle abfließt, wenn eine Membrane bricht

Die Pumpe mit höherem Druck 4:1 hat eine luftgestützte Membran für branchenführende Druckübersetzung

Die neu entwickelten Membrane halten länger und können extreme Betriebsbedingungen besser standhalten

Eine Membranpumpe sorgt für eine geringe Scherwirkung bei schereempfindlichen Materialien



Einfacher Zugang zu wichtigen Komponenten ermöglicht eine schnelle Wartung während des Betriebs

Patrone mit FederRückschlagventilen ermöglichen schnelle Wartung während des Betriebs

Drehbare Fluid-Montageblöcke, Halterungen und Patrone mit Feder-Rückschlagventilen ermöglichen eine Vielzahl individueller Montageoptionen

Automatisierte Berichte

Es gibt immer mehr Umweltvorschriften, und diese einzuhalten ist nicht einfach. Vergessen Sie das zeitaufwendige und kostspielige manuelle Berichterstellung und testen Sie stattdessen die automatische Berichterstellung. Mithilfe von DataTrak erledigt die Endura-Flo die gesamte Datenerfassung für Sie.

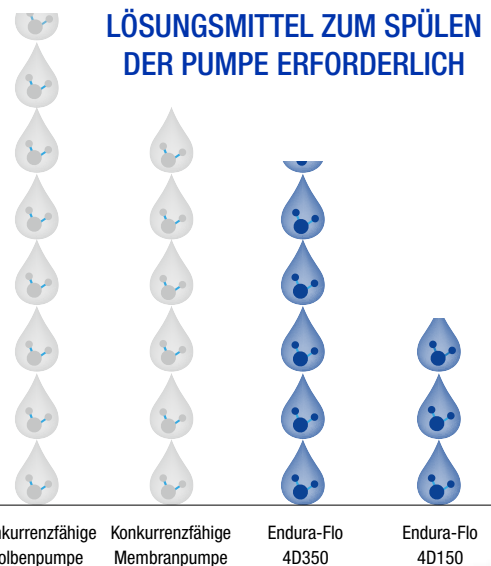
Auf DataTrak™ hinzufügen

- Einfach einstellbarer Trockenlaufschutz
- Pumpenfehlerdiagnose zu Wartungszwecken
- Rücksetzbarer Chargenzähler zur Überwachung des Materialverbrauchs und des Wartungsplans



Die ideale Lösung für Mehrfarbwechsel und molchbare Systeme

- Der materialführende Teil kann mit Luft oder Lösungsmittel gespült werden
- Erfordert nur eine sehr geringe Lösungsmittelmenge zum Spülen
- Dank des einzigartigen Designs lässt sich die Pumpe schnell spülen
- Gleichmäßiger Anlaufdruck
- ATEX-Zulassung



Typische Materialien

- Wasser- und lösungsmittelbasierte Lacke
- Katalysierte Beschichtungen
- Feuchtigkeitsempfindliche Farbmaterialien
- UV-aushärtende Beschichtungen

Typische Anwendungsbereiche

- Molchbare Farbsysteme
- Farbzirkulation
- Förderung und Zufuhr von Flüssigmaterialien

Bestellinformationen

4:1 Artikelnummer	3:1 Artikelnummer	Beschreibung	Größe	Montage- blöcke	DataTrak™
24W345	25M739	Endura-Flo 4D150, Tri-Clamp-Fittings	150 cm³	Tri-Clamp	Nein
24W346	25M740	Endura-Flo 4D150, NPT-Fittings	150 cm³	NPT	Nein
24W347	25M741	Endura-Flo 4D150, BSPP-Fittings	150 cm³	BSPP	Nein
24W348	25M742	Endura-Flo 4D150, Tri-Clamp-Fittings, DataTrak	150 cm³	Tri-Clamp	Ja
24W349	25M743	Endura-Flo 4D150, NPT-Fittings, DataTrak	150 cm³	NPT	Ja
24W350	25M744	Endura-Flo 4D150, BSPP-Fittings, DataTrak	150 cm³	BSPP	Ja
24W351	25M757	Endura-Flo 4D350, Tri-Clamp-Fittings	350 cm³	Tri-Clamp	Nein
24W352	25M758	Endura-Flo 4D350, NPT-Fittings	350 cm³	NPT	Nein
24W353	25M759	Endura-Flo 4D350, BSPP-Fittings	350 cm³	BSPP	Nein
24W354	25M760	Endura-Flo 4D350, Tri-Clamp-Fittings, DataTrak	350 cm³	Tri-Clamp	Ja
24W355	25M761	Endura-Flo 4D350, NPT-Fittings, DataTrak	350 cm³	NPT	Ja
24W356	25M762	Endura-Flo 4D350, BSPP-Fittings, DataTrak	350 cm³	BSPP	Ja

Sätze (* Satz enthält Luftumschaltventil, kompatibel mit Magnet)

Artikelnummer	Beschreibung
17H315	Bodenstativsatz
17H319	Endura-Flo 4D150, Standard-Luftumschaltventil
17H318	Endura-Flo 4D150, DataTrak Luftumschaltventil
17H317	Endura-Flo 4D350, Standard-Luftumschaltventil
17H316	Endura-Flo 4D350, DataTrak Luftumschaltventil
24Y304	Endura-Flo 4D150, DataTrak-Umrüstsatz*
24Y306	Endura-Flo 4D350, DataTrak-Umrüstsatz*

Artikelnummer	Beschreibung
25D984	Umrüstsatz 150 (Umrüstung von 4:1 auf 3:1)
25D985	Umrüstsatz 350 (Umrüstung von 4:1 auf 3:1)

Technische Daten

	150 cm³-Modell		350 cm³-Modell	
	4:1	3:1	4:1	3:1
Druckverhältnis				
Maximaler Materialbetriebsdruck	28 bar (400 psi)	21 bar (300 psi)	28 bar (400 psi)	21 bar (300 psi)
Max. Lufteingangsdruck	7 bar (100 psi)		7 bar (100 psi)	
Übersetzungsverhältnis	4:1		4:1	
Maximal empfohlener kontinuierlicher Doppelhub	20 DH/Min.		20 DH/Min.	
Förderleistung bei 60 DH/Min.	9,0 l/Min. (2,4 gpm)		21,0 lpm (5,5 gpm)	
Volumen pro Doppelhub	150 cc		350 cc	
Materialeinlass	1 Zoll Tri-Clamp; 1/2 Zoll NPT, oder 1/2 Zoll BSPP		1 Zoll Tri-Clamp; 3/4 Zoll NPT, oder 3/4 Zoll BSPP	
Materialauslass	1 Zoll Tri-Clamp; 1/2 Zoll NPT, oder 1/2 Zoll BSPP		1 Zoll Tri-Clamp; 3/4 Zoll NPT, oder 3/4 Zoll BSPP	
Betriebsanleitung Pumpe	333015		333015	
Anleitung DataTrak™-Satz	313840		313840	

Alle Informationen und Illustrationen in dieser Broschüre basieren auf den letzten Produktinformationen, die bei Drucklegung verfügbar waren. Graco behält sich das Recht vor, jederzeit ohne Vorankündigung Änderungen vorzunehmen.

Graco ist ISO-9001-zertifiziert.

GRACO DISTRIBUTION BVBA Industrieterrein Oude Bunders • Slakweidestraat 31 • B-3630 Maasmechelen
Tel.: +32 (89) 770 700 • Fax: +32 (89) 770 777 • <http://www.graco.com>

©2016 Graco Distribution BVBA 345086DE Rev. C 06/19 Gedruckt in Europa.

Alle anderen Markennamen und Marken werden zur Identifizierung der Produkte verwendet. Es handelt sich um Markennamen der jeweiligen Eigentümer. Weitere Informationen über das geistige Eigentum von Graco finden Sie unter www.graco.com/patent bzw. www.graco.com/trademarks.

